

**L'AGENCE NATIONALE POUR LES CHEQUES-VACANCES**  
**« Seniors en Vacances »**

**Congrès du Domicile - UNA**

*10 avril 2015*

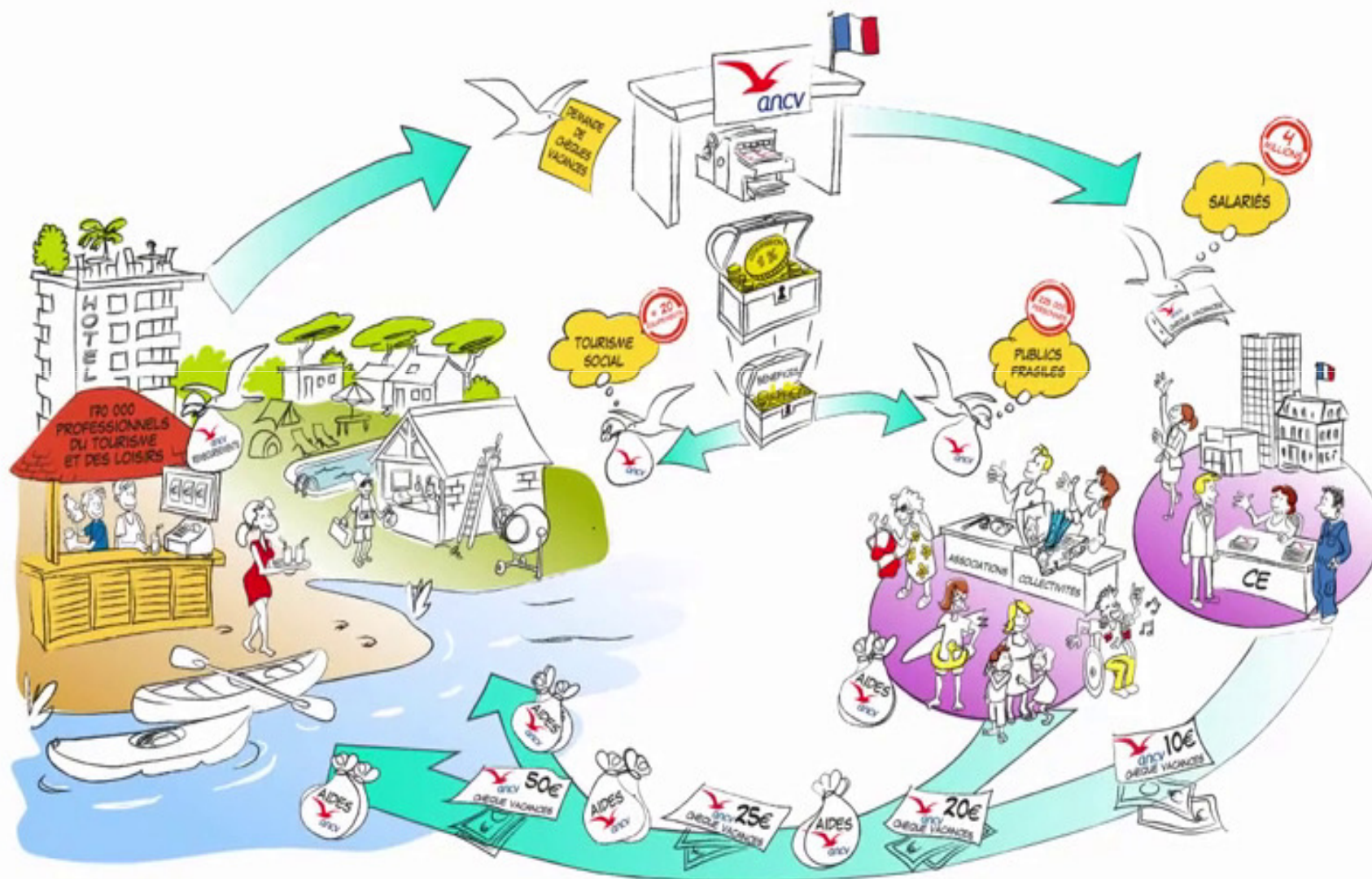
*Dominique Ktorza*

*Directrice des politiques sociales ANCV*

Parce que les vacances, c'est essentiel.



# L'ANCV : Modèle économique



**Notre mission**

**Aider au départ en vacances**

**54 900 départs en 2014**

*dans le cadre du programme Seniors en Vacances*

**(42 200 en groupes, 12 700 en individuels)**

*Les Seniors : premier public de non partants (45 % des plus de 75 ans. Etude BVA-ANCV 2009)*

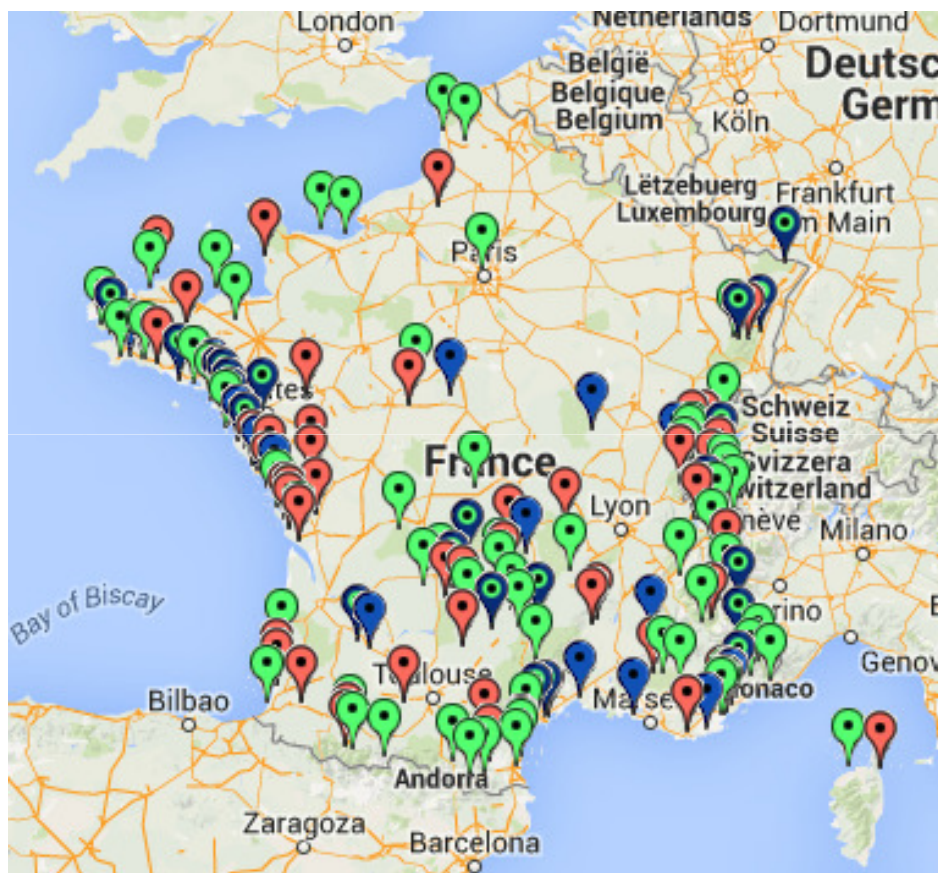
*Le vieillissement de la population,*

*Le lien social, la lutte contre l'isolement, le bien vieillir : des enjeux de société*



# Seniors en Vacances

## Un programme d'aide au départ en vacances des seniors



**150 destinations En France: mer, montagne, campagne et Paris**

**Des animations, excursions**

**Des départs en groupe, en individuels**

**Un outil d'action sociale géré par l'ANCV depuis 2007 !**

**Une aide financière pour les non imposables et les aidants familiaux et professionnels**



**5 JOURS / 4 NUITS**

**325 €**

par personne ou

**175 €**

par personne

avec 150€ d'aide de l'ANCV

**8 JOURS / 7 NUITS**

**389 €**

par personne ou

**204 €**

par personne

avec 185€ d'aide de l'ANCV

➔ **Accéder aux vacances**

➔ **Lutter contre l'isolement**

➔ **Prévenir la perte d'autonomie**

➔ **Contribuer au répit des aidants**



# Les caractéristiques communes aux partants SEV (groupe ou individuel) vs les seniors France



## Ce qui les rapprochent

Femmes  
**69%**

Vs 56%  
des 60 et +

Région Est  
**12%**

Vs 8%  
des 60 et +

70-79  
ans  
**42%**

Vs 29%  
des 60 et +

Vivent  
seul  
**46%**

Vs 41%  
des 60 et +

Divorcés  
**29%** des  
vivant seul

Vs 21%  
des 60 et  
+ vivant  
seul

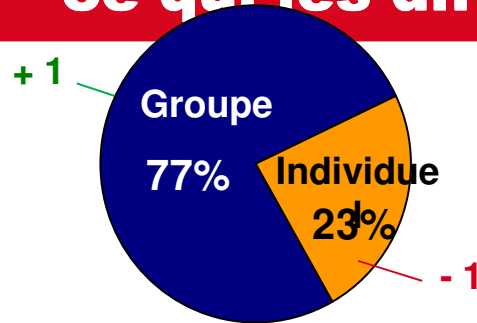
Région  
Ouest  
**19%**

Vs 15%  
des 60 et +

**Et en particulier les 75 - 79 ans :**  
**23 % des partants (vs 14 % des seniors France)**

Sources :  
Insee, estimations de population :  
résultats provisoires arrêtés fin 2014 :  
15,9 millions de 60 ans et +  
Ensemble des partants SEV 2014 : 55 553

# Les partants en groupe vs en individuel : ce qui les différencie



**Femmes**  
**72%**  
Vs 60% des Individuels

**Région Ile de France**  
**13%**  
Vs 10% des Individuels

**75 ans et +**  
**49%**  
Vs 33% des Individuels

**Vivent seul**  
**47%**  
Vs 28% des Individuels

**Veufs/veuves**  
**64% des vivant seul**  
Vs 49% des Individuels vivant seul

Moins de partants en groupe en zone rurale (< 2.000 hab.) : 23% vs 28%

RAPPEL : pour la région et le nombre d'habitants de la commune : filtre des porteurs de projet pour les groupes

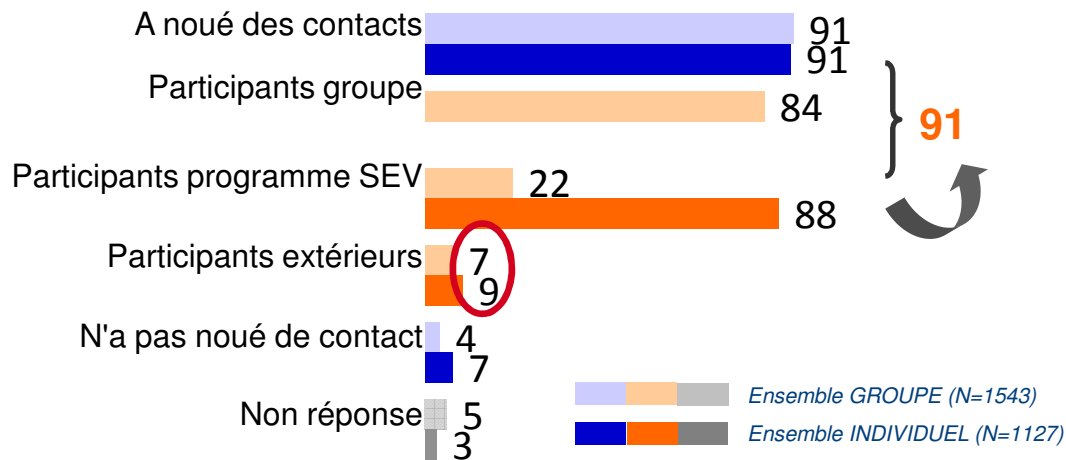
Plus particulièrement au sein des 75 ans et + :

- les 80 - 84 ans : 35 % des groupes vs 31 % des individuels
- les 85 ans et + : 17 % des groupes vs 11 % des individuels

Age moyen : groupe : 74 ans vs individuels : 71 ans



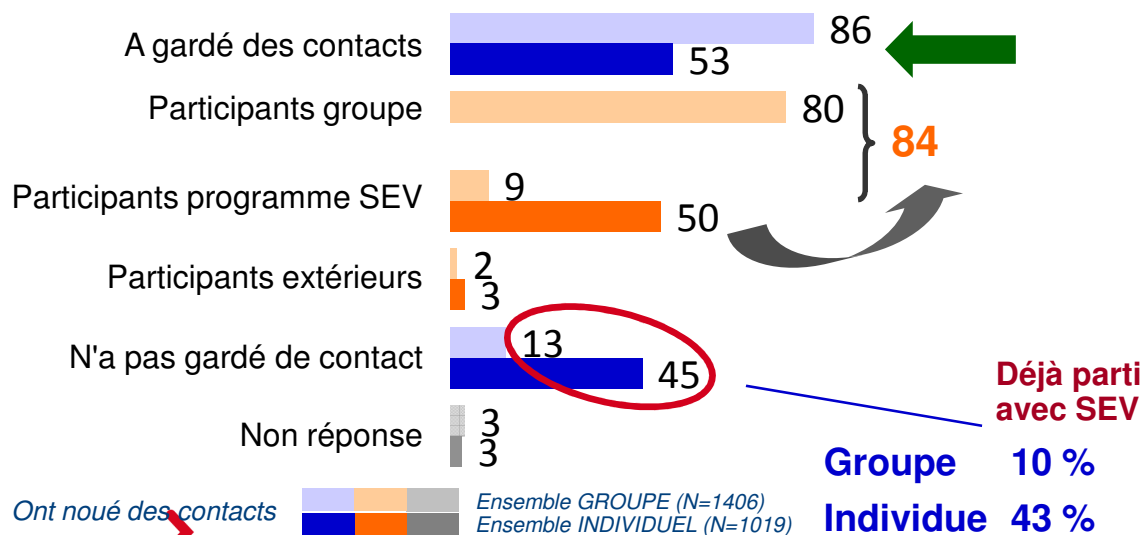
# Le point de vue des seniors : Un programme qui contribue au maintien du lien social



**84% en groupe ont noué des contacts pendant le séjour**

**80% ont gardé des contacts après le séjour**

## Sur la base de ceux qui ont noué un contact



**SEV contribue à maintenir le lien social en fidélisant les seniors**

**Les déjà partis avec SEV sont plus nombreux à garder les contacts noués que les primo-partants**

**Déjà parti avec SEV**

**Primo-partants SEV**

**Groupe 10 %**

**Individue 43 %**

**19 %**

**51 %**

Ont noué des contacts

Avez-vous noué des contacts avec d'autres participants pendant le séjour ? Avez-vous gardé des contacts avec d'autres participants après le séjour ?

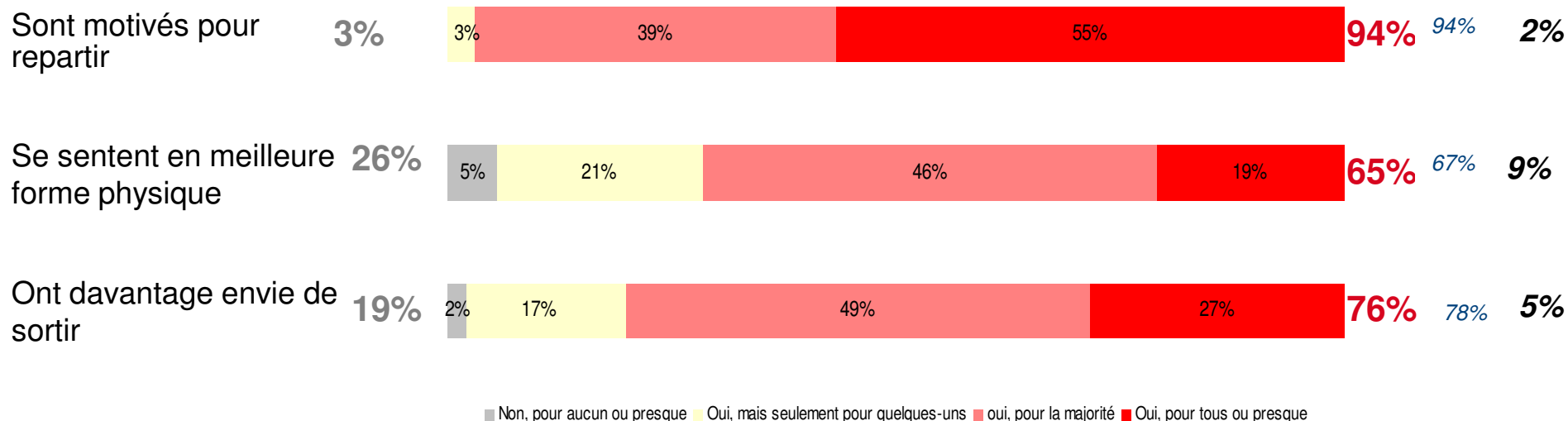


# Evaluation 2014 : le point de vue des porteurs de projet



## Les retombées après séjour

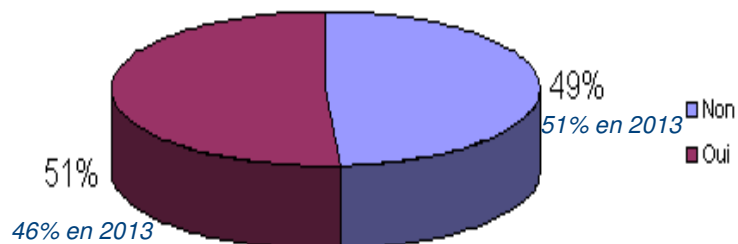
En 2013 **NSP**



### Pour les porteurs de projet :

Une occasion d'identifier des fragilités non connues chez certains seniors.

51% (46% en 2013) des porteurs de projet estiment que le séjour a été l'occasion de révéler des fragilités.



**90%** (81% en 2013) envisagent de mettre en place une vigilance spécifique sous forme d'accompagnement individuel ou d'actions collectives

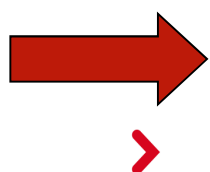
**49%** collectivités territoriales (CCAS, Mairies...)  
*(51% en 2013)*

**38%** clubs et associations  
*(35% en 2013)*

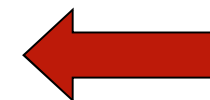
**6%** organismes caritatifs...  
*(9% en 2013)*

**6%** structures d'accueils pour personnes âgées  
*(5% en 2013)*

**1%** associations d'aide à domicile



Un accompagnement en amont, pendant et après le séjour



pour entretenir et renforcer le lien social